

- » Reise ab/bis Göttingen
- » Vollpension an Bord
- » 6-Gänge Silvesterdinner inklusive
- » Zusätzliche Reisebegleitung

Silvesterzauber am Rhein

Köln – Koblenz – Mainz – Rüdesheim – Boppard – Bonn – Köln
Flussreise mit der SERENADE I vom 28. Dezember 2019 bis 2. Januar 2020



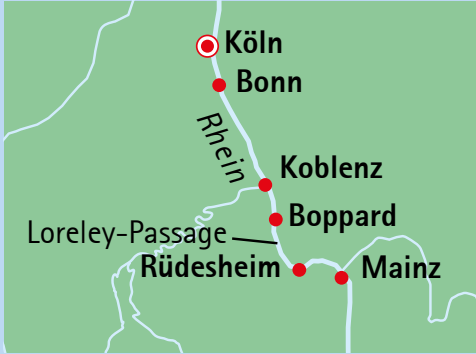
In Kooperation mit: **HanseatReisen**
Meer erleben. Mehr Urlaub.

www.goettinger-tageblatt.de/leserreisen

Göttinger Tageblatt **Richsfelder Tageblatt**

Liebe Leser,

feiern Sie Silvester auf eine ganz besondere Art: An Bord eines komfortablen Flussschiffes. Entspannt können Sie die letzten Tage des Jahres genießen und sich vom Trubel der Weihnachtsfeiertage erholen. Lassen Sie die Seele baumeln und kommen Sie mit uns auf eine Reise durch die romantische Winterzeit. Ihr Kapitän nimmt Kurs auf interessante Städte, die im Winterglanz erstrahlen. Höhepunkt bildet das farbenfrohe Feuerwerk vor der Kulisse von Boppard. Erleben Sie den Jahreswechsel in geselliger Runde an Bord der SERENADE I.



Ihre Reiseroute:

Tag	Hafen	Ank.	Abf.
28.12.	Bustransfer nach Köln, Einschiffung	–	23.00
29.12.	Koblenz Passage Loreley Mainz	06.00 nachmittags 23.00	14.00 –
30.12.	Mainz Rüdesheim	– 14.00	12.30 –
31.12.	Rüdesheim Passage Loreley Boppard	– vormittags 10.00	07.30 –
01.01.	Boppard Bonn	– 14.00	09.00 –
02.01.	Bonn Köln, Ausschiffung Bustransfer zurück nach Göttingen	– 07.00	05.30 –



Die SERENADE I



Freuen Sie sich auf die wunderschön illuminierten Städte entlang des Rheins – Blick auf Boppard

Ihr Reiseprogramm:

1. Tag, Samstag, 28. Dezember 2019

Göttingen – Köln

Bustransfer von Göttingen nach Köln. Herzlich willkommen an Bord der SERENADE I. Freuen Sie sich auf eine Reise durch die winterliche und romantische Rheinlandschaft.



Am Deutschen Eck in Koblenz

2. Tag, Sonntag, 29. Dezember 2019

Koblenz – Mainz

Am Zusammenfluss von Rhein und Mosel, am weltweit bekannten Deutschen Eck, liegt Koblenz, eine der schönsten und ältesten Städte Deutschlands. Genießen Sie die Schönheiten von Koblenz während eines vorab buchbaren Altstadttrudgangs und schlendern Sie vorbei am Rathaus mit Schängelbrunnen und Liebfrauenkirche. Nach dem Mittagessen legt Ihr Schiff ab und nimmt Kurs auf Mainz. Nehmen Sie Platz im Salon und genießen Sie die vorbeiziehende Landschaft mit den Schönheiten des Rheins.

3. Tag, Montag, 30. Dezember 2019

Mainz – Rüdesheim

Heute haben Sie die Möglichkeit Mainz auf einem Stadtrundgang zu erleben. Hier in einer der ältesten Städte Deutschlands, können Sie Geschichte hautnah erleben – von den Römern bis zur französischen Revolution. Der Rundgang führt Sie zu Stätten berühmter Baudenkmäler, folgt den Spuren bekannter



Fachwerk in Mainz

Persönlichkeiten und fasziniert mit ungewöhnlichen Stadtansichten. Der berühmte Mainzer Dom wird natürlich ebenfalls besichtigt. Nach dem Mittagessen erfolgt die Weiterfahrt nach Rüdesheim. Die Winzerstadt Rüdesheim gehört zum UNESCO-Weltkulturerbe und ist berühmt für die schönen Fachwerkhäuser und die vielen urigen Weinlokale. Wir empfehlen Ihnen den optionalen Ausflug: mit dem Winzerexpress geht es direkt vom Schiffsanleger in und durch die Weinberge mit anschließendem Stadtrundgang. Erkunden Sie dabei u.a. die Drosselgasse, die katholische Pfarrkirche St. Jakobus, den Adlerturm, einen Teil der Stadtmauer und das malerische Fachbauwerk Klunkhardshof aus dem 16. Jahrhundert.



Sie passieren auch Burg Pfalzgrafenstein



Freuen Sie sich auf einen stimmungsvollen Jahresausklang

4. Tag, Dienstag, 31. Dezember 2019 Rüdesheim – Boppard

Am Morgen erreichen Sie die Stadt Boppard am Mittelrhein, welche Natur und Kultur auf schönste Weise verbindet. Lernen Sie das bezaubernde und historische Boppard mit dem Archäologischen Park bei einer buchbaren Stadtführung kennen. Anschließend haben Sie noch genügend Zeit das bezaubernde Städtchen bei einem Spaziergang auf eigene Faust zu erkunden. Es folgt der Silvesterabend mit einem festlichen 6-Gang Abendessen und Musik an Bord. Stoßen Sie mit einem Glas Sekt mit uns auf das neue Jahr an.



Kommen Sie gut ins Neue Jahr!

5. Tag, Mittwoch, 1. Januar 2020 Boppard – Bonn

Heute nimmt Ihr Kapitän Kurs auf Bonn. Hier haben Sie die Möglichkeit an einer Stadtrundfahrt teilzunehmen. Entdecken Sie die vielfältigen Facetten Bonns. Die mehr als 2.000-jährige Geschichte macht sie zu einer der ältesten Städte Deutschlands. Erleben Sie die prachtvollen Fassaden der Gründerzeithäuser, die Museumsmeile, Bad Godesberg mit seinem Villenviertel sowie das Poppeldorfer Schloss und das ehemalige Regierungsviertel.

6. Tag, Donnerstag, 2. Januar 2020 Bonn – Köln – Göttingen

Am frühen Morgen bricht die SERENADE I zur letzten Etappe dieser Kreuzfahrt auf. Nach dem Frühstück erfolgen die Ausschiffung und der Bustransfer zurück nach Göttingen .

Das ist alles inklusive:

- » Bustransfer von Göttingen nach Köln und zurück (Umsteigeverbindungen)
- » Gepäckbeförderung von der Schiffsanlegestelle zur Kabine und zurück
- » Flusskreuzfahrt mit 5 Übernachtungen an Bord der SERENADE I in einer Außenkabine
- » Vollpension an Bord (5x Frühaufsteher-Frühstück, 5x Frühstücksbuffet, 4x 4-Gang-Mittagessen oder Buffet, 4x Nachmittagskaffee/-tee mit Gebäck, 3 x 4-Gang-Abendessen oder Buffet, 5x kleiner Mitternachtssnack), beginnend mit dem Abendessen am 1. Tag und endend mit dem Frühstück am letzten Tag
- » Willkommens-Sekt
- » 1x Silvester-Dinner mit 6-Gang-Menü, inklusive 1 Glas Sekt und 1 Berliner um Mitternacht
- » 1x Gala-Dinner mit 6-Gang Menü
- » Ganztägig Kaffee & Tee an der Kaffeestation
- » Bordveranstaltungen und Unterhaltungsprogramm
- » Deutsch sprechende Bordreiseleitung
- » Zusätzliche Reisebegleitung (bei Erreichen der Mindestteilnehmeranzahl)



Vielleicht haben Sie Glück, und der Rhein trägt bereits sein Winterkleid

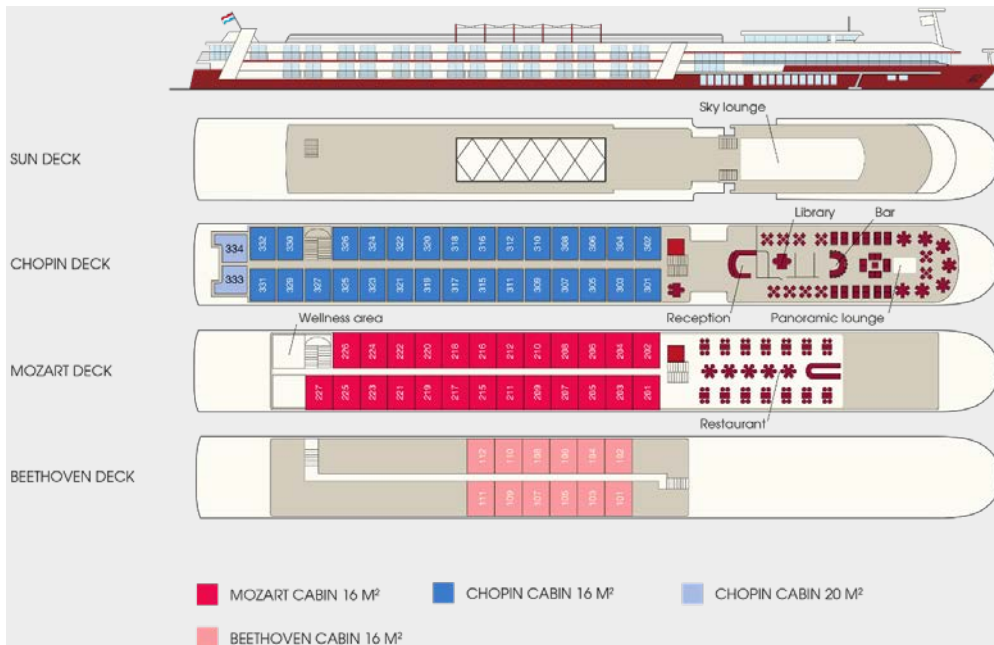
Reisepreise pro Person:

Außenkabine, Deck

2-Bett, Beethoven	€ 899,-
2-Bett, Mozart	€ 999,-
2-Bett, Chopin	€ 1.099,-
2-Bett Suite, Chopin	€ 1.299,-

Einzelkabinen ab € 1.279,- auf Anfrage buchbar.

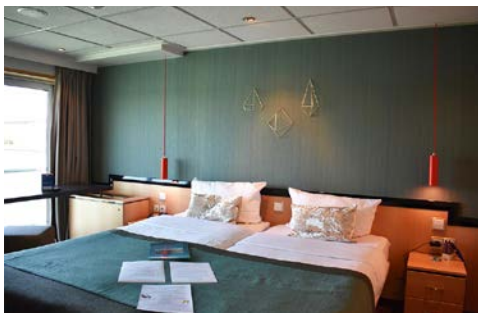
Sie erhalten Ihre Kabinennummer mit den Reiseunterlagen.



Ihr Schiff:

Das moderne Schiff SERENADE I bietet maximal 136 Passagieren Platz und verfügt über ein beispielloses Raumangebot auf den europäischen Flüssen. Viel Platz bedeutet viel Komfort, die wohnliche Atmosphäre der Kabinen macht es den Reisenden leicht, sich schnell wohl zu fühlen. Das geschmackvolle Design der SERENADE I umschmeichelt die Gäste mit einer warmen, modernen Farbgebung, die sich durch das gesamte Ambiente zieht. Große Panoramafenster geben den Blick auf die vorbeiziehende Natur, die kulturellen Höhepunkte auf den Reiserouten und auf das pulsierende Leben der besuchten Städte frei. Ein Lift verbindet das Mozart- und Chopin-Deck bequem miteinander.

Komfortables Ambiente mit individuellem Touch ist die Maxime an Bord. Fitness- und Saunabereich stehen ebenso zur Entspannung zur Verfügung wie die beliebte Hufeisen-Bar, an der sich bei einem gemütlichen Drink schnell gute Gespräche ergeben und neue Bekanntschaften schließen lassen. Hervorragende Küchenteams verwöhnen die Gäste mit kreativen Menükompositionen und dem herzlichen Service-Team ist stets daran gelegen, jeden einzelnen Gast voll auf zufrieden zu stellen.



Kabinenbeispiel Chopin-Deck

Kabinen: Alle Kabinen sind 16,5 m² groß und verfügen über Badewanne/Dusche, WC, SAT TV, Minibar, Safe, Haartrockner, individuell regulierbare Klimaanlage/Heizung und über einen Wasserkocher (inkl. Kaffee/Tee zum

selbst zubereiten). Sämtliche Kabinen auf dem Mozart- und Chopin-Deck verfügen zudem über französische Balkone (= Fenster bzw. Schiebetüren). Die Kabinen auf dem Beethoven-Deck verfügen über kleine Fenster, die nicht zu öffnen sind. Die Suiten auf dem Chopin-Deck sind 20 m² groß und verfügen über einen Privatbalkon.

Diätmenüs: Bitte geben Sie Ihre Wünsche mit Diätplan bei Buchung bekannt.

Bordsprache: Deutsch und Englisch. **Bordwährung:** Euro. **Trinkgelder an Bord:** Es ist üblich, dem Schiffspersonal ein Trinkgeld zukommen zu lassen. Der Betrag ist Ihnen selbstverständlich freigestellt.

Kleiderempfehlung: Legere, sportlich-elegante Kleidung. Abends ist keine besondere Gesellschaftskleidung erforderlich. Zum Kapitäns-/Silvester-Dinner empfehlen wir eine angemessene elegante Kleidung.

Technischer Hinweis: Aufgrund nicht vorhersehbarer Hoch- und Niedrigwassers bzw. Verzögerungen bei Schleusendurchfahrten oder aufgrund behördlicher Anordnungen, können sich Fahrplanänderungen ergeben. Im äußersten Fall setzt die lokale Agentur bzw. Reederei für unpassierbare Flussstrecken ein anderes verfügbares Transportmittel ein. Bei niedrigen Brückendurchfahrten kann das Sonnendeck aus Sicherheitsgründen zeitweise gesperrt sein. **Hafenplätze:** Die Hafenbehörden können mehreren Schiffen einen gemeinsamen Liegeplatz zuweisen, so dass mit Sichtbehinderungen und evtl. Geräuschbelastigungen gerechnet werden muss.

Fahrplan- und Programmänderungen sind grundsätzlich vorbehalten. Wenn wegen Niedrig- oder Hochwasser eine Strecke nicht befahren werden kann, behält sich die Reederei das Recht vor, die Gäste auf dieser Strecke mit Bussen zu befördern oder ein Umrouting vorzunehmen. Der Kapitän des Schiffes ist jederzeit berechtigt, die Tagesroute im Interesse der Sicherheit der Passagiere zu ändern.

Landausflüge: Gerne senden wir Ihnen vor Reiseantritt ein Bestellformular mit unserem Angebot an Landausflügen zu. Die Ausflüge werden in Deutsch angeboten.

Wichtige Informationen:

Reisedokumente: Deutsche Staatsangehörige benötigen einen über das Reiseende hinaus gültigen Personalausweis oder Reisepass. Sollten Sie einer anderen Staatsbürgerschaft angehören, weisen Sie uns bitte darauf hin. Wir beraten Sie gern.

Zahlungsmodalitäten: 20% Anzahlung des Reisepreises bei Buchung. Restzahlung bis 21 Tage vor Reiseantritt.

Mindestteilnehmerzahl für die durch uns zusammengestellte Gruppe: 30 Personen. **Mindestteilnehmerzahl für die SERENADE I:** 110 Personen (bei Nichterreichen bis 4 Wochen vor Reiseantritt sind wir bzw. der Veranstalter berechtigt, vom Reisevertrag zurückzutreten. Bei Absage erhalten Sie ein Ersatzangebot oder den gezahlten Reisepreis unverzüglich zurück).

Bustransfer: Bei Nichterreichen der Mindestteilnehmerzahl behalten wir uns eine alternative An- und Abreise vor. Bitte beachten Sie, dass es sich um Umsteigerverbindungen handeln kann.

Hinweis zur Barrierefreiheit: Unser Angebot ist für Reisende mit eingeschränkter Mobilität nur bedingt geeignet. Bitte kontaktieren Sie uns bezüglich Ihrer individuellen Bedürfnisse.

Anfallende Mehrkosten: Bitte beachten Sie, dass Ausgaben des persönlichen Bedarfs, wie zusätzliche Trinkgelder, Verpflegung, sofern nicht inklusive, und andere individuelle Ausgaben nicht im Reisepreis enthalten und vor Ort nach Ihrem Ermessen zu entrichten sind.

Reiseversicherungen: Wir empfehlen Ihnen den Abschluss eines Komfortschutzpaketes inklusive einer Reiserücktrittskosten-Versicherung der Hanse Merkur Reiseversicherung AG, Hamburg. Bitte beachten Sie, dass wir Kunden mit Wohnsitz außerhalb der EU keine Versicherungen anbieten dürfen.

Bildnachweis: SE-Tours, Fotolia (marcoциannarel), Shutterstock (nuwatphoto, Dasha Petrenko, kritzelheartist), AdobeStock (AnnaReinert, Anna, Branko Srot, travelpeter).

Reiseveranstalter: SE-Tours GmbH, Am Grollhamm 12a, 27574 Bremerhaven.

Reisevermittler: Hanseat Reisen GmbH, Langenstraße 20, 28195 Bremen.

Programmänderungen vorbehalten. An- und Abreisegedien dienen ausschließlich der Erbringung der vertraglichen Beförderungsleistungen. Stand 08/19 – alle Angaben ohne Gewähr.

Informationen, Beratung und Buchungsanfrage: Tel. 0511 / 380 88-99

Besuchen Sie uns bei Hanseat Reisen
Rathenaustraße 12 (hinter der Oper, 4. Etage/Fahrstuhl)
30159 Hannover
Mo – Fr 9.00 – 18.00 Uhr
Fax: 0511 / 380 88-30

Online-Buchung:

www.goettinger-tageblatt.de/leserreisen
gt-leserreisen@hanseatreisen.de
Unser exklusiver Leserreisen-Partner:
Hanseat Reisen GmbH · Langenstr. 20 · 28195 Bremen

